



HOSPITAL  
**IGESP**

PAULISTA



## **Hospital IGESP Paulista**

### **Hospital Geral Adulto**

Instalado numa área próxima à Av. Paulista, é um hospital geral que conta com competentes equipes de profissionais da saúde mobilizadas para prestar um atendimento de forma global. Com um corpo clínico composto por especialistas renomados, o Hospital IGESP Paulista trabalha para garantir a eficiência técnica e a segurança de seus pacientes.



O Hospital IGESP Paulista, reiterando seu compromisso com uma assistência segura, conquistou em 2023, a certificação QMentum International Diamond.



Recepção internação



Recepção

## Hotelaria Hospitalar

O conceito de hotelaria aliado à cada detalhe das instalações, torna o ambiente hospitalar mais agradável.

Espaços diferenciados foram planejados para oferecer toda a comodidade aos pacientes e seus acompanhantes.

## Unidades de Internação

Distribuídas em 200 modernos e confortáveis leitos de internação, entre enfermarias e apartamentos privados.



Apartamento

## UTI – Unidade de Terapia Intensiva

Para os pacientes que exigem grau máximo de atenção, a Unidade de Terapia Intensiva é composta por 50 leitos adulto, incluindo UTI cardiológica, assistidos por uma capacitada e experiente equipe, oferecendo condições seguras para procedimentos de alta complexidade com equipamentos de última geração e tecnologia de ponta.



Leito UTI



Corredor UTI

## Pronto Atendimento

No Pronto Atendimento são adotados modernos protocolos de conduta médica que visam o atendimento rápido, eficiente e seguro nas especialidades de clínica médica, cirurgia geral e ortopedia.



Consultório



Sala de medicação



Centro Cirúrgico

Conforto Médico



## Centro Cirúrgico

Composto por 8 salas preparadas para cirurgias de média e alta complexidade, com horários alternativos de funcionamento e uma sala de hemodinâmica, o Centro Cirúrgico do Hospital IGESP Paulista é equipado com as mais avançadas tecnologias para procedimentos em diversas especialidades. Conta também com sala híbrida, ampla sala de recuperação pós-anestésica (RPA) e conforto médico.

## Hemodinâmica

Com a mais avançada tecnologia para garantir uma assistência ainda mais completa aos pacientes e maior tranquilidade ao profissional médico, a unidade de Hemodinâmica funciona 24 horas por dia como sala híbrida, pois está estrategicamente instalada junto ao Centro Cirúrgico para atender casos que evoluem para cirurgia, sem a necessidade de transporte do paciente.



Hemodinâmica

## Centro de Diagnósticos

A estrutura física, aliada a modernos recursos tecnológicos, permite a realização de diversos procedimentos diagnósticos em análises clínicas, exames de imagem, endoscópicos, endovasculares, cardiológicos, neurológicos e de motilidade digestiva.



Endoscopia

## **Motilidade Digestiva**

- Biofeedback
- pHmetria Esofágica
- Manometria Esofágica
- Manometria Anorretal
- Teste de Hidrogênio Expirado

## **Diagnóstico por Imagem**

- Raio-X
- Ressonância magnética
- Ressonância do Coração
- Angioressonância
- Tomografia computadorizada
- Angiotomografia
- Biópsias orientadas por método de imagem
- Ultrassonografia

## **Exames Endoscópicos**

- Ecoendoscopia
- Colonoscopia e Endoscopia
- Colangiografia
- Broncoscopia
- Gastrostomia
- Implante de próteses
- Balão intragástrico

## **Exames Cardiológicos**

- Ecotransesofágico
- Ecostress

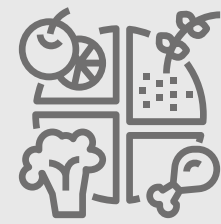
## Diagnóstico por Imagem

O parque tecnológico tem uma única plataforma, sofisticada e inovadora em Diagnóstico por Imagem e gerenciamento de dados que promove uma solução unificada oferecendo funcionalidades do PACS, laudos, processamento avançado de imagem e integração de informações clínicas.



Sala de Tomografia

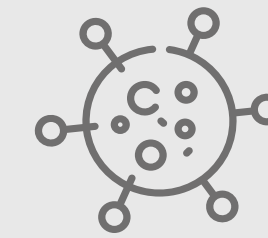
## | Núcleo de Especialidades



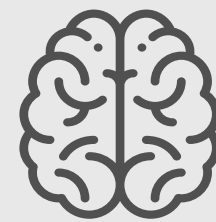
Nutrologia



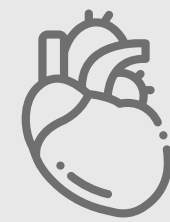
Ortopedia



Oncologia



Neurocirurgia



Cardiologia



Gastroenterologia



## Atividades científicas

### Residência Médica

O Hospital IGESP, iniciou em 2020 os programas de Residência Médica credenciados pelo MEC e compostos por atividades práticas e teóricas, sob a preceptoria de profissionais médicos de elevada qualificação, com objetivo fundamental do aperfeiçoamento médico-científico.

- Anestesiologia
- Cardiologia
- Cirurgia Geral
- Clínica Médica
- Medicina Intensiva
- Nutrologia
- Oncologia
- Ortopedia e Traumatologia



## CEP

Comitê de Ética em Pesquisa

O Hospital possui um Comitê de Ética em Pesquisa – CEP, que promove o desenvolvimento da ciência médica no país. Todos os profissionais que atuam na Instituição recebem apoio integral e orientação técnica-científica dos membros do comitê para realização de estudos e projetos de pesquisa clínica.

---



HOSPITAL  
**IGESP**

LITORAL



# Hospital IGESP Litoral

## Hospital Geral Adulto e Pediátrico

A unidade litoral foi projetada para a realização de procedimentos de alta complexidade garantindo eficiência técnica e segurança.

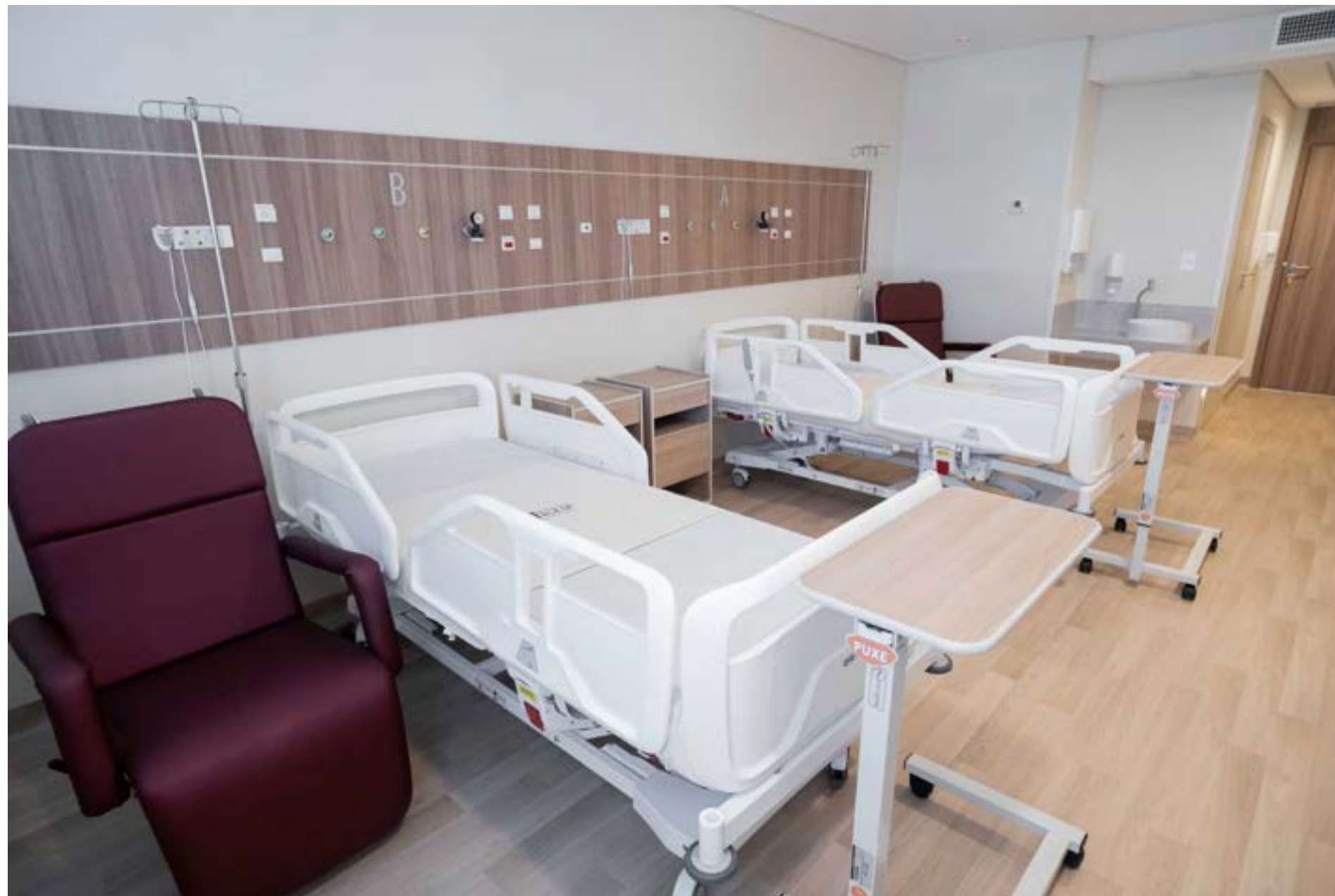
Com uma infraestrutura moderna e completa, o hospital conta com equipamentos de última geração e a mais avançada tecnologia médica para atendimento adulto e infantil.

R. Guadalajara, 453 - Guilhermina, Praia Grande



## Unidades de internação Geral e pediátrica

Distribuídos em 190 modernos e confortáveis leitos de internação, entre enfermarias e apartamentos privativos, equipados para melhor recuperação do paciente e comodidade do acompanhante.



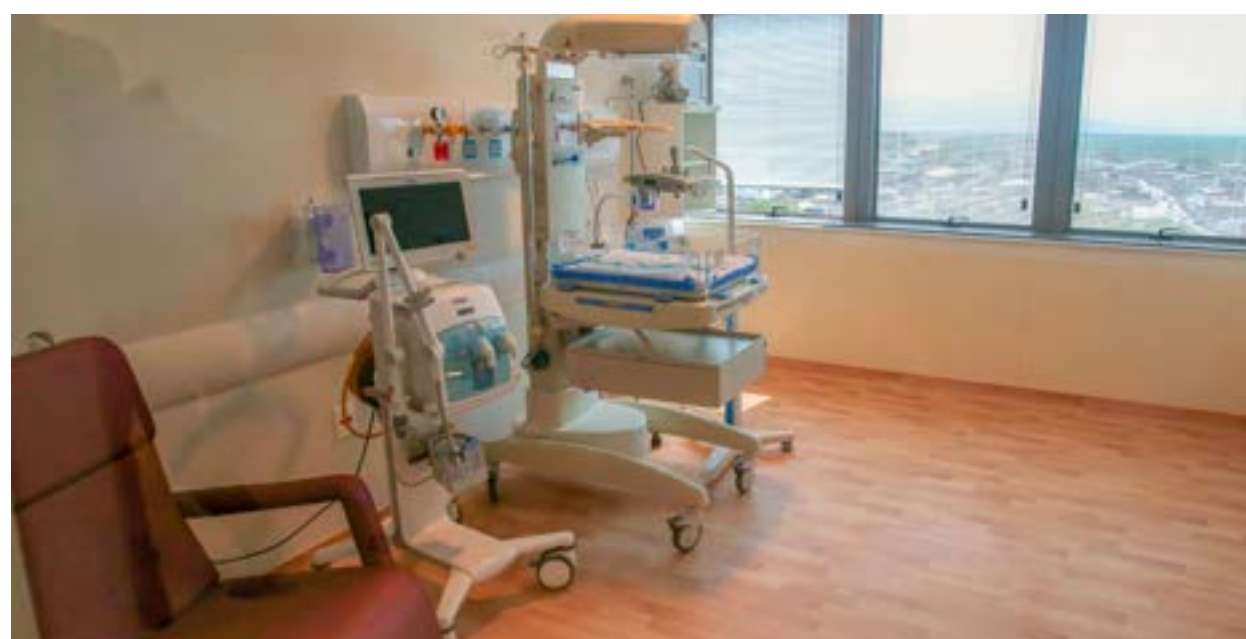
Enfermaria



Internação infantil

## Unidade de Terapia Intensiva - Adulto, pediátrica e neonatal

Para pacientes que exigem grau máximo de atenção, as Unidades de Terapia Intensiva oferecem amplo conforto em leitos individuais e privativos. Por meio de um cuidado humanizado aliado à alta tecnologia garantem mais segurança e eficiência no tratamento de casos complexos.



UTI - NeoNatal



UTI - Infantil



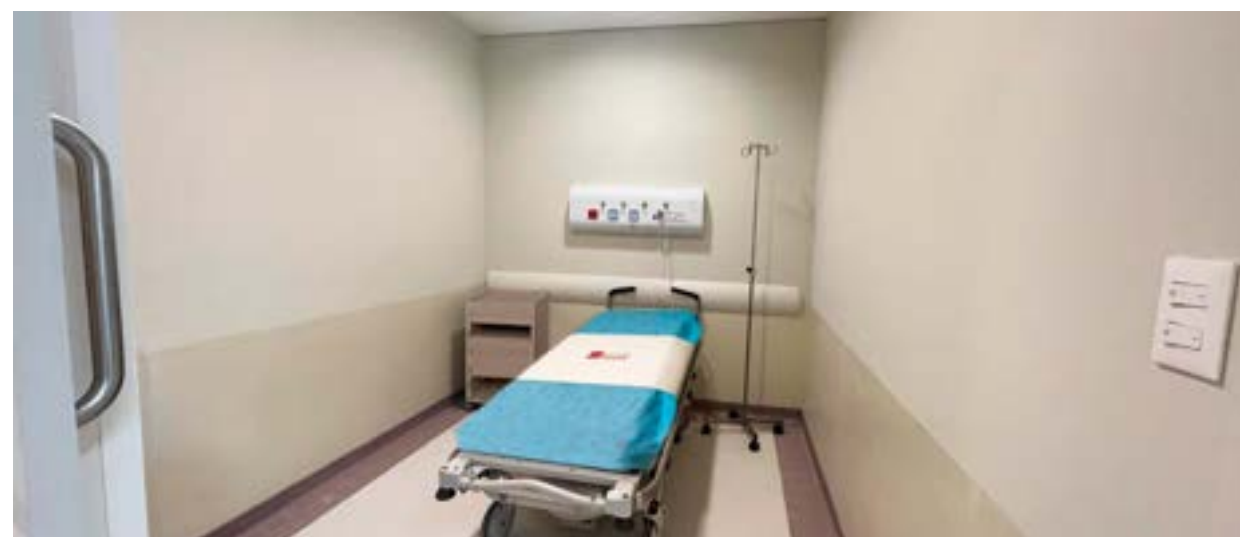
UTI - Adulto

## Pronto Socorro - Geral Adulto, Ortopedia, Ginecologia e Obstetrícia

Projetado para o atendimento completo dos casos de urgência e emergência, as unidades de Pronto Socorro contam com equipes especializadas e alta tecnologia para a realização de consultas e procedimentos médicos, além de exames laboratoriais, radiológicos e endoscópicos, visando o atendimento rápido, eficiente e seguro.



Sala de espera



Box de observação adulto



Sala de medicação infantil



Observação infantil

## Centro Cirúrgico

O Centro Cirurgico do Hospital IGESP Litoral é composto por 7 salas equipadas com tecnologia de ponta para a realização de procedimentos de média e alta complexidade, incluindo cirurgias cardíacas e neurocirurgias. Conta também com sala híbrida, ampla sala de recuperação pós-anestésica (RPA) e conforto médico.



Sala cirúrgica



RPA

## Hemodinâmica

A hemodinâmica está estrategicamente instalada junto ao centro cirúrgico, para a realização de diversos procedimentos intervencionistas minimamente invasivos, como cateterismo cardíaco, angiografias e angioplastias cardíacas, cerebrais e vasculares. E também tratamentos de aneurismas e procedimentos de embolização. A unidade foi projetada em uma sala híbrida que oferece toda segurança necessária nos casos que evoluem para procedimentos cirúrgicos.



## Centro de Diagnósticos

O Centro de Diagnóstico possui a mesma tecnologia do IGESP Paulista com uma única plataforma, sofisticada e inovadora em Diagnóstico por imagem e gerenciamento de dados para oferecer total segurança e agilidade para a realização dos mais diversos exames, garantindo uma assistência completa e integrada com suporte diagnóstico a todas as equipes médicas.



Tomografia



Raio-X

- Angioressonância
- Angiotomografia
- Colonoscopia
- Densitometria
- Eco estresse farmacológico
- Eco transesofágico
- Eco transtorácico
- Endoscopia digestiva alta
- Mamografia
- Ressonância magnética
- Tomografia
- Ultrassonografia

## Comodidade para pacientes e visitantes

O Hospital IGESP Litoral tem espaços diferenciados para proporcionar toda a comodidade e conforto aos pacientes e acompanhantes, tornando o ambiente hospitalar mais agradável e eficiente.



Recepção



Brinquedoteca

HOSPITAL  
IGESP

AMBULANCIA

HOSPITAL  
IGESP

SANTANA

UNIDADE DE ATENDIMENTO





## **Hospital IGESP Santana**

### **Pronto Atendimento Adulto e Pediátrico**

Atendimento rápido, eficiente e seguro com a qualidade do Hospital IGESP.

A unidade funciona 24h para atendimento geral adulto e pediátrico.



Rua Alferes Magalhães, 315 - Santana, São Paulo.

Para os casos de urgência e emergência, a unidade dispõe de amplo e confortável espaço, com sala de medicação, laboratório, Raio-x, Tomografia, e leitos de observação equipados com aparelhos de monitoramento avançado que proporcionam melhor acolhimento e segurança aos pacientes.



Recepção



Sala de Medicação Adulto



Sala de Medicação Infantil

**Especialidades e Exames:**

- Clínica Médica
- Pediatria
- Análises Clínicas
- Radiodiagnóstico
- Tomografia



Tomografia



Leito de Observação

 HOSPITAL  
IGESP



HOSPITAL  
IGESP

PRONTO ATENDIMENTO



HOSPITAL  
IGESP

GUARUJÁ

215



Avenida Artur Costa Filho, 215 - Vila Maia, Guarujá

## Hospital IGESP Guarujá

### Pronto Atendimento Adulto e Pediátrico

Atendimento rápido, eficiente e seguro com a qualidade do Hospital IGESP.

Adulto: 24h

Pediátrico: das 8h às 20h



Recepção



Sala de Medicação Adulto



HOSPITAL  
IGESP  
SANTOS



HOSPITAL  
IGESP

SANTOS



Avenida Ana Costa, 178 - Gonzaga, Santos

## Hospital IGESP Santos

### Pronto Atendimento Geral Adulto e Ortopédico

Atendimento rápido, eficiente e seguro com a qualidade do Hospital IGESP.

A unidade funciona 24h para Pronto Atendimento Geral Adulto, e das 7h às 19h para Pronto Atendimento Ortopédico.



Recepção



Laboratório



Em breve

**Hospital Geral Adulto,  
Pediátrico e Maternidade**



**Unidades  
Ambulatoriais  
IGESP**

As unidades ambulatoriais IGESP possuem moderna infraestrutura e equipe especializada para atendimento, realização de consultas e exames.



**IGESP ABC**

Av. Pereira Barreto, 792



**IGESP Aeroporto**

Rua Baronesa de Bela Vista, 139



**IGESP Anália Franco**

Rua Álvaro Ramos, 2016



**IGESP Alto da Boa Vista**

Av. Santo Amaro, 6635



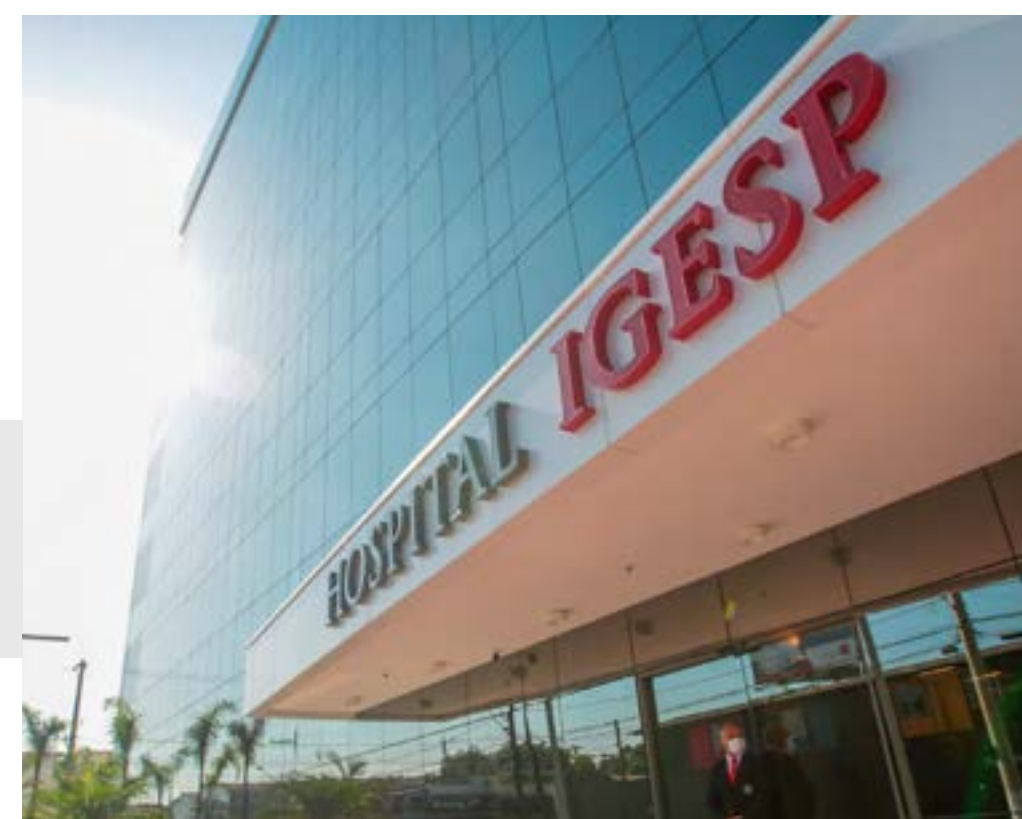
**IGESP Santana**

Rua Duarte de Azevedo, 680



**IGESP Lapa**

Rua Barão de Jundiaí, 353



**Hospital IGESP Litoral - Praia Grande**  
R. Guadalajara, 453 - Guilhermina 7ª Andar



**IGESP Guarujá**  
Rua Montenegro, 25



**IGESP São Vicente**  
Rua Jacob Emmerich, 921



**IGESP Santos**  
Av. Ana Costa, 178 - 2º andar



**IGESP Santos II**  
Av. Dr. Bernardino de Campos, 348



**Centros  
Médicos  
Trasmontano**

# Unidades Próprias Trasmontano



Sede



Shopping Aricanduva

